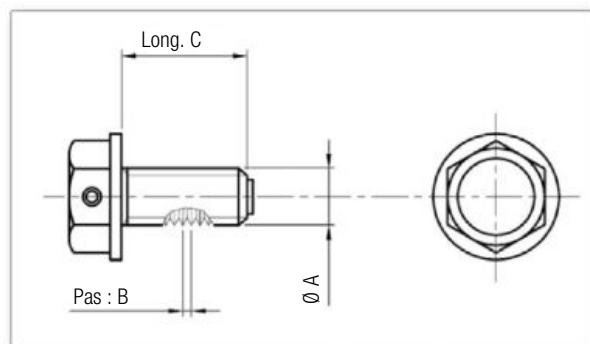


Olieaftapplug

Magnetische aftappluggen ontworpen om metaaldeeltjes opgenomen in de motorolie aan te trekken. Vervaardigd uit aluminium en beschikbaar in de kleuren zwart geanodiseerd (Tecnum) of titanium (Pro Bolt).

Inclusief gaten voor veiligheidsdraad (verplicht in bepaalde disciplines).



ØA X B X C	Alu-zwart		Titanium Magnetisch
	Magnetisch 11€₆₀	Niet magnetisch 9€₀₀	
M8 X 1.25 X 16		89 306 000	
M8 X 1.25 X 20		89 306 001	
M8 X 1.25 X 35		89 306 002	
M10 X 1.25 X 14	891 632	89 306 003	
M10 X 1.5 X 14	891 633	89 306 004	
M12 X 1.25 X 14	891 637	89 306 005	
M12 X 1.5 X 13	891 618	89 306 006	
M12 X 1.5 X 15			530000TI 21,70 €
M14 X 1.25 X 12			530001TI 21,70 €
M14 X 1.25 X 13.5	891 620	89 306 007	
M14 X 1.5 X 12			530002TI 21,70 €
M14 X 1.5 X 13.5	891 619	89 306 008	
M16 X 1.5 X 14	891 635	89 306 009	
M19 X 1.5 X 14	891 621	89 306 010	
M20 X 1.5 X 14	891 634	89 306 011	

CODE C **CODE E**

Set 4 aluminium sluitringen oliewissel

Samenstelling:
M8 x 12mm - M10 x 16mm
M12 x 18mm - M14 x 20mm

2€₆₀
CODE C



		A X B X C	Zwart geanodiseerd alu		Titanium Magnetisch 21€₇₀
			Magnetisch 11€₆₀	Niet magnetisch 9€₀₀	
BMW					
G450X	08-10	M20 x 1.5 x 14	891 634	89 306 011	
GAS GAS					
EC/MC125	97-12	M10 x 1,5 x 14	891 633	89 306 004	
EC125	13-15	M10 x 1,5 x 14	891 633	89 306 004	
EC200	97-12	M10 x 1,5 x 14	891 633	89 306 004	
EC/MC250	97-12	M10 x 1,5 x 14	891 633	89 306 004	
EC250	13-15	M10 x 1,5 x 14	891 633	89 306 004	
EC250F	10-15	M10 x 1,25 x 15	891 632	89 306 003	
EC/MC300	97-12	M10 x 1,5 x 14	891 633	89 306 004	
EC300	13-15	M10 x 1,5 x 14	891 633	89 306 004	
EC300F	13-15	M10 x 1,25 x 15	891 632	89 306 003	
EC450F	13-15	M10 x 1,25 x 15	891 632	89 306 003	
HONDA					
CRF50F	04-19	M12 x 1,5 x 13	891 618	89 306 006	530000TI
XR50R	88-03	M12 x 1,5 x 13	891 618	89 306 006	530000TI
CRF70F	04-12	M12 x 1,5 x 13	891 618	89 306 006	530000TI
XR70R	97-03	M12 x 1,5 x 13	891 618	89 306 006	530000TI
CR80R	80-02	M12 x 1,5 x 13	891 618	89 306 006	530000TI
CR85R	03-07	M12 x 1,5 x 13	891 618	89 306 006	530000TI
CRF80F	79-13	M12 x 1,5 x 13	891 618	89 306 006	530000TI
XR80R	79-03	M12 x 1,5 x 13	891 618	89 306 006	530000TI
CRF100F	04-12	M12 x 1,5 x 13	891 618	89 306 006	530000TI
XR100R	85-03	M12 x 1,5 x 13	891 618	89 306 006	530000TI
CRF110F	13-16	M12 x 1,5 x 13	891 618	89 306 006	530000TI
CRF125F	14-17	M12 x 1,5 x 13	891 618	89 306 006	530000TI
CR125R/CR250R	02-07	M12 x 1,5 x 13	891 618	89 306 006	530000TI
CRF250R	04-17	M8 x 1,25 x 20		89 306 001	
CRF250X	04-17	M8 x 1,25 x 20		89 306 001	
XR250R	86-04	M12 x 1,5 x 13	891 618	89 306 006	530000TI
XR350R	83-84	M12 x 1,5 x 13	891 618	89 306 006	530000TI
XR400R	96-04	M12 x 1,5 x 13	891 618	89 306 006	530000TI

CODE C **CODE E**

MOTOR
ELECTRICIET
RIJWIELDEELTE
PLASTICS
UITRUSTING MOTORRETS
VINTAGE
TRIAL
ACCESSOIRES
ONDERHOUD
SMEERMIDDELEN

Olieaftapplug



		A X B X C	tecnium		Titanium Magnetisch 21⁷⁰
			Zwart geanodiseerd alu		
			Magnetisch 11⁶⁰	Niet magnetisch 9⁰⁰	
HONDA					
CRF450R	02-08	M8 x 1,25 x 35	891 639	89 306 002	
	09-16	M8 x 1,25 x 20		89 306 001	
CRF450X	05-12	M8 x 1,25 x 35	891 639	89 306 002	
	13-17	M8 x 1,25 x 20		89 306 001	
CR480	81-83	M12 x 1,5 x 13	891 618	89 306 006	530000TI
CR500R	81-01	M12 x 1,5 x 13	891 618	89 306 006	530000TI
XR500R	79-84	M12 x 1,5 x 13	891 618	89 306 006	530000TI
XR600R	85-99	M12 x 1,5 x 13	891 618	89 306 006	530000TI
XR650R	00-07	M12 x 1,5 x 13	891 618	89 306 006	530000TI
HUSQVARNA					
TC50	17-19	M10 X 1,5 x 14	891 633	89 306 004	
TC65	17-19	M10 X 1,5 x 14	891 633	89 306 004	
TC85	14-19	M12 x 1,5 x 13	891 618	89 306 006	530000TI
CR/WR125	97-13	M14 x 1,25 x 13,5	891 620	89 306 007	530001TI
TC/TE125	14-19	M12 x 1,5 x 13	891 618	89 306 006	530000TI
FC/FE 250	14-19	M12 x 1,5 x 13	891 618	89 306 006	530000TI
TC/TE 250	14-19	M12 x 1,5 x 13	891 618	89 306 006	530000TI
FC/FE350	14-19	M12 x 1,5 x 13	891 618	89 306 006	530000TI
TE300	14-16	M12 x 1,5 x 13	891 618	89 306 006	530000TI
TE410	99-00	M14 x 1,25 x 13,5	891 620	89 306 007	530001TI
FC/FE350	14-19	M12 x 1,5 x 13	891 618	89 306 006	530000TI
FC/FE450	14-19	M12 x 1,5 x 13	891 618	89 306 006	530000TI
FS450	15-19	M12 x 1,5 x 13	891 618	89 306 006	530000TI
FE501	14-19	M12 x 1,5 x 13	891 618	89 306 006	530000TI
TE610	03-10	M14 x 1,25 x 13,5	891 620	89 306 007	530001TI
TE/SMS630	10-11	M14 x 1,25 x 13,5	891 620	89 306 007	530001TI
KAWASAKI					
KX65	00-19	M10 x 1,5 x 15	891 633	89 306 004	
KX85	01-11	M10 x 1,5 x 15	891 633	89 306 004	
KX85	12-19	M10 x 1,5 x 15	891 633	89 306 004	
KLX110	02-16	M12 x 1,5 x 13	891 618	89 306 006	530000TI
KLX125	10-11	M12 x 1,5 x 13	891 618	89 306 006	530000TI
KX125/KX250	96-08	M10 x 1,5 x 15	891 633	89 306 004	
KLR250	-	M12 x 1,5 x 13	891 618	89 306 006	530000TI
KLX250S	09-14	M12 x 1,5 x 13	891 618	89 306 006	530000TI
KX250F	04-18	M10 x 1,5 x 15	891 633	89 306 004	
KLX300, R	94-08	M10 x 1,5 x 15	891 633	89 306 004	
KLX400	03	M10 x 1,5 x 15	891 633	89 306 004	
KLX450R	08-14	M10 x 1,5 x 22	891 633	89 306 004	
KX450F	06-15	M10 x 1,5 x 22	891 633	89 306 004	
	16-18	M10 x 1,5 x 15	891 633	89 306 004	
KTM					
SX50	02-08	M10 X 1,5 x 14	891 633	89 306 004	
	09-19	M12 x 1,5 x 13	891 618	89 306 006	530000TI
SX65	00-08	M10 X 1,5 x 14	891 633	89 306 004	
	09-19	M12 x 1,5 x 13	891 618	89 306 006	530000TI
SX85	00-17	M10 X 1,5 x 14	891 633	89 306 004	
	18-19	M12 x 1,5 x 13	891 618	89 306 006	530000TI
EXC/SX125	99-19	M12 x 1,5 x 13	891 618	89 306 006	530000TI
SX144	07-08	M12 x 1,5 x 13	891 618	89 306 006	530000TI
SX150	09-19	M12 x 1,5 x 13	891 618	89 306 006	530000TI
EXC200	99-16	M12 x 1,5 x 13	891 618	89 306 006	530000TI
SX200	03-06	M12 x 1,5 x 13	891 618	89 306 006	530000TI
EXC/SX250	99-19	M12 x 1,5 x 13	891 618	89 306 006	530000TI
EXC300	99-19	M12 x 1,5 x 13	891 618	89 306 006	530000TI
EXC250 Racing	01-06	M12 x 1,5 x 13	891 618	89 306 006	530000TI
EXC-F250	07-19	M12 x 1,5 x 13	891 618	89 306 006	530000TI
SX-F250	06-19	M12 x 1,5 x 13	891 618	89 306 006	530000TI
EXC-F350	12-19	M12 x 1,5 x 13	891 618	89 306 006	530000TI
SX-F350	11-19	M12 x 1,5 x 13	891 618	89 306 006	530000TI
EXC450 Racing	03-07	M12 x 1,5 x 13	891 618	89 306 006	530000TI
EXC-R450	08-11	M12 x 1,5 x 13	891 618	89 306 006	530000TI
EXC450	12-16	M12 x 1,5 x 13	891 618	89 306 006	530000TI
EXC-F450	17-19	M12 x 1,5 x 13	891 618	89 306 006	530000TI
SM-R450	07-14	M12 x 1,5 x 13	891 618	89 306 006	530000TI
SX450 Racing	02-06	M12 x 1,5 x 13	891 618	89 306 006	530000TI

CODE C

CODE E

Olieaftapplug



		A X B X C	tecnium		Titanium Magnetisch 21⁹⁰
			Zwart geanodiseerd alu		
			Magnetisch 11⁶⁰	Niet magnetisch 9⁹⁰	
KTM					
SX-F450	07-19	M12 x 1,5 x 13	891 618	89 306 006	530000TI
EXC500	12-16	M12 x 1,5 x 13	891 618	89 306 006	530000TI
EXC-F500	17-19	M12 x 1,5 x 13	891 618	89 306 006	530000TI
EXC-R530	08-11	M12 x 1,5 x 13	891 618	89 306 006	530000TI
SUZUKI					
RM80	93-01	M12 x 1,25	891 637	89 306 005	
RM85	02-18	M12 x 1,25	891 637	89 306 005	
DRZ125L/S	09	M14 x 1,25 x 13,5	891 620	89 306 007	530001TI
RM125/RM250	99-08	M12 x 1,25	891 637	89 306 005	
DR200 SE	09	M14 x 1,25 x 13,5	891 620	89 306 007	530001TI
RM-Z250	04-06	M10 x 1,5 x 14	891 633	89 306 004	
	07-15	M12 x 1,25 x 10	891 637	89 306 005	
DRZ400E/S/SM	00-18	M12 x 1,25 x 10	891 637	89 306 005	
RMX-Z450	09-11	M8 x 1,25 x 20		89 306 001	
RM-Z450	08-19	M8 x 1,25 x 20		89 306 001	
DR650 SE	96-03	M14 x 1,25 x 13,5	891 620	89 306 007	530001TI
YAMAHA					
TTR110 E	09	M12 x 1,5 x 13	891 618	89 306 006	530000TI
YZ125	05-19	M10 x 1,25 x 15	891 632	89 306 003	
WR200	92-98	M12 x 1,5 x 13	891 618	89 306 006	530000TI
YZ250	97-19	M12 x 1,5 x 13	891 618	89 306 006	530000TI
WR250	91-97	M12 x 1,5 x 13	891 618	89 306 006	530000TI
WR250F	01-14	M10 x 1,25 x 15	891 632	89 306 003	
YZ250F	01-19	M10 x 1,25 x 15	891 632	89 306 003	
WR250R/X	07-13	M12 x 1,5 x 13	891 618	89 306 006	530000TI
YZ400	76-80	M12 x 1,5 x 13	891 618	89 306 006	530000TI
WR400F	98-00	M12 x 1,5 x 13	891 618	89 306 006	530000TI
YZ400F	98-99	M12 x 1,5 x 13	891 618	89 306 006	530000TI
WR426F	01-02	M12 x 1,5 x 13	891 618	89 306 006	530000TI
YZ426F	00-02	M12 x 1,5 x 13	891 618	89 306 006	530000TI
WR450F	03-09	M10 x 1,25 x 15	891 632	89 306 003	
YZ450F	03-09	M10 x 1,25 x 15	891 632	89 306 003	
	10-19	M8 x 1,25 x 16		89 306 000	
YZ465/490	80-85	M12 x 1,5 x 13	891 618	89 306 006	530000TI
WR500	84-95	M12 x 1,5 x 13	891 618	89 306 006	530000TI

CODE C

CODE E

Oliefilterdeksel

De oliefilterdeksels van Twin Air hebben ribben die de koeling van het onderdeel bevorderen en het filter effectief beschermen. Bovendien geeft dit product uw terreinmotor een extra "racing" uitstraling.

38⁹⁰€

HONDA		
CRF250R	10-17	791 516
CRF450R	09-16	791 517
HUSQVARNA		
FC250/350	14-18	795 511
KAWASAKI		
KX250F	05-18	792 514
KX450F	06-15	792 515
	16-18	792 517
KTM		
EXC-F / SX-F250	12	795 510
	13-17	795 511
EXC-F/ SX-F350	11-17	795 511
EXC / SX-F450	12	795 511
	13-15	795 510
	16-17	795 511

CODE D



38⁹⁰€

SUZUKI		
RM-Z250	07-15	793 516
RM-Z450	05-17	793 516
YAMAHA		
YZ250F	01-13	794 512
	14-18	794 513
YZ400F/426F	98-02	794 512
YZ450F	03-09	794 512
	10-18	794 513

CODE D