



Carburateurs | Carburetors

FCR 4 temps spécial tout terrain Off-road 4 strokes FCR

Spécialement conçu pour l'utilisation tout-terrain, ces carburateurs FCR sont disponibles en Ø37, 39 & 41mm :

- Livré sans adaptateur de filtre ou boîte à air
- Carburateur à palonnier
- Pompe de reprise noyée dans le corps de carburateur (protection contre la boue, l'eau...)
- Mise à l'air de la cuve adaptée à l'utilisation tout-terrain
- Enrichisseur de décélération pour éviter les blocages de roues
- Starter de démarrage à froid
- Starter de démarrage à chaud
- Prise de branchement du capteur d'ouverture de boisseau (sur certains modèles)
- Cuve cloisonnée pour éviter l'émulsion dans la cuve lors de sauts répétés

Especially engineered for off-road, FCR carburetor are available in Ø 37, 39 & 41mm

- Delivered without any air box filter adaptor
- With shaft set
- Accel pump inside carburetor body
- Tank breather adapted to the off-road condition
- Cold starter assistance
- Hot starter assistance
- Opening valve sensor plug (on some models only)
- Separated parts inside the tank avoiding emulsion during jump



Retrouvez les vues éclatées des carbus sur notre site Internet www.bihr.eu (renseignez la référence du produit concerné).

Find the exploded views of the carb on our website : www.bihr.eu

FCR-MX : Guide de taille FCR-MX : size chart

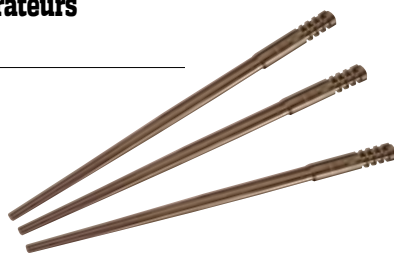
Ø	Cylindrée moteur Engine displacement
37	250cc - 375cc
39	350cc - 500cc
41	450cc -

FCR spécial tout-terrain classés par taille | Off-road FCR ranked by size

Ø	FCR	Capteur TPS TPS sensor	Starter à chaud Hot start		Type de cuve Bowl type	Gicleur principal Main jet	Gicleur de ralenti Slow jet	Aiguille (std) Needle (std)	Ø Emmanchement Ø fitting	Adaptateurs Adapter	Joint Gasket
37	900 511		X	976,80 €	droite /straight	KEA200	KEP45	41-EMR	48	924 213	924 214
37	900 512	X	X	984,00 €	droite /straight	KEA200	KEP45	41-EMR	48	924 213	924 214
41	900 510		X	1 208,90 €	droite /straight	KEA200	KEP48	41-EMR	48	924 213	924 214
41	900 505	X	X	1 148,40 €	droite /straight	KEA200	KEP48	41-EMR	48	924 213	924 214

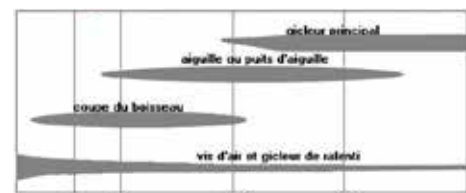
CODE D

Aiguilles pour carburateurs Carburetor needles



15€
80

Plage d'influence des différents éléments / Jetting chart



Ouverture du boisseau / Valve throttle slide opening

Riche /Rich

1/8 À 1/4 des gaz

Pauvre /Poor

Pauvre /Poor

1/4 à 3/4 GAZ

Riche /Rich

Angle (en °)	Long. En mm		Diamètre											
			K=2,695	L=2,705	M=2,715	N=2,725	P=2,735	Q=2,745	R=2,755	S=2,765	T=2,775	V=2,795	W=2,805	
0°45'	F=76,45	Riche /rich							41-DFR					
	M=79,15	Pauvre /poor			41-DMM				41-DMR	41-DMS				
	V=82,75						41-DVP	41-DVQ	41-DVR	41-DVS	41-DVT			
1°0'	K=78,25	Riche /rich							41-EKQ	41-EKR			41-EKT	
	L=78,70	Pauvre /poor											41-ELV	41-ELW
	M=79,15		41-EMK		41-EMM	41-EMN	41-EMP	41-EMQ	41-EMR	41-EMS	41-EMT	41-EMV	41-EMW	
1°15'	B=74,65	Riche /rich							41-FBQ	41-FBR	41-FBS	41-FBT		
	H=77,35	Pauvre /poor				41-FHM								
	M=79,15			41-FML	41-FMM	41-FMN	41-FMP	41-FMQ	41-FMR					
1°30'	F=76,45								41-GFP	41-GFQ	41-GFR			
	M=79,15				41-GMM				41-GMP					

Carburateurs | Carburetors



Clips aiguilles FCR FCR needle clips



**1€
00**

REF / PN 922 071

Joint thorique de cuve FCR-MX | OEM FCR-MX Float Bowl O-Ring

Mêmes applications que "kit réparation carburateur"

**14€
90**

Same applications as carburetor repair kit.



REF / PN 921 031

Joint thorique central corps de carbu FCR | Mid body O-ring FCR



**21€
00**

Mêmes applications que "kit réparation carburateur"

Same applications as carburetor repair kit.



REF / PN 920 005

Plaques de boisseaux FCR | FCR valve set floating

Pour carburateurs FCR 35 à 41mm.
FCR 35 carburetor from 35 to 41mm.

"L"	49,3 mm	922 010	119,00 €
"M"	50 mm	922 298	119,00 €
Joint d'étanchéité		921 019	21,50 €



Vis de richesse FCR | FCR screw set



**15€
00**

REF / PN 922 326

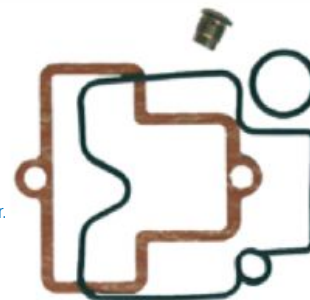
Kits de réparation FCR | Repair kits FCR



FCR 35, 37 & 39	923 026
FCR41	923 027

Inclus : un joint de cuve, de bouchon de cuve, de chapeau de carburateur et une vis de maintien d'aiguille pour un carburateur.

including: bowl seal, bowl plug, top set and a needle screw for carburetor.



**29€
10**

Carburateurs PWK, PWM, PJ | PWK, PWM, PJ carburetors **KEIHIN**

Carburateurs PWK spécial 2 temps | **Keihin PWK : 2 strokes carburetors**

Les carburateurs KEIHIN PWK sont reconnus pour leurs performances et leurs facilités de réglages.

C'est pourquoi les constructeurs en équipent déjà leurs machines de cross de série.

Le carburateur PWK dispose d'un boisseau chromé à section en «D», améliorant le temps de réaction à l'ouverture des gaz pour des départs «canons». Disponible en diamètres 28, 33, 35, 38 et 39 mm.

Les PWK Quad Vent Ø 35, 36 et 38 mm sont équipés d'un système permettant d'éliminer les différences de pression dans la cuve lors de sauts répétés.

PWK carburetors are well known for performing and their easy setting, that's why OE manufacturers are using it.

PWK carburetors have a "D" chromed valve throttle, allowing a quicker engine reaction for better race starter.

Available in Ø 28, 33, 35, 38 & 39mm.

PWK Quad Vent carburetors, Ø 35, 36 & 38mm, are equipped with a special system eliminating the differences of pressures in the tank during repeat jumps.

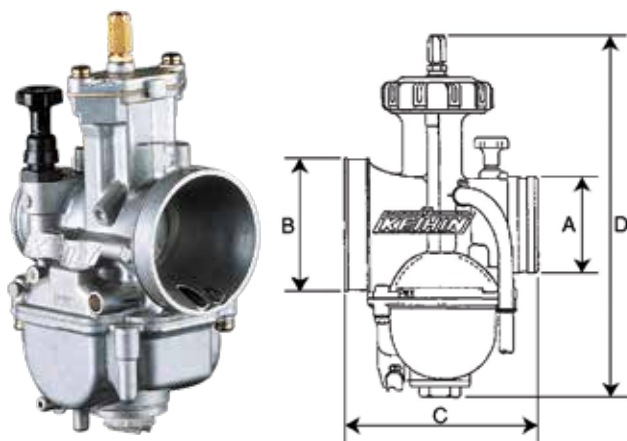
Ø	Standard PWK		Réglages internes / internal settings			
			Gicleurs principaux Main jet	Gicleurs de ralenti Slow jet	Aiguilles Needles	Taille des boisseaux Valve throttle sizes
28	900 109 ⁽¹⁾	319,00 €	KEA135	KEP38	46-JJH	3.5
	900 112 ⁽²⁾	319,00 €	KEA118	KEP42	46-JJH	3.5
33	900 101	319,00 €	KEA165	KEP52	48-CGL	6.0
35	900 102	319,00 €	KEA160	KEP68	48-DGK	6.0
38	900 103	359,00 €	KEA172	KEP58	48-DEG	6.0
39	900 104	359,00 €	KEA160	KEP60	48-DGH	6.0

Ø	Quad vent PWK		Réglages internes / internal settings			
			Gicleurs principaux Main jet	Gicleurs de ralenti Slow jet	Aiguilles Needles	Taille des boisseaux Valve throttle sizes
35	900 105	401,90 €	KEA160	KEP48	48-DEK	4.5
36	900 106	319,00 €	KEA165	KEP55	48-DGJ	5.0
38	900 107	359,00 €	KEA170	KEP55	48-DDJ	7.0

(1) Vis de ralenti à droite
Right screw set

(2) Vis de ralenti à gauche
Left screw set

CODE D



Dimensions		A	B	C	D
28	900 109	35	49	83	147
	900 112				
33	900 101	42	59	91	164
35	900 102	42	59	91	164
	900 105				
36	900 106	46	63	91	177
38	900 103	46	63	91	172
	900 107				
39	900 104	46	63	91	172

Kit poignée + câble PWK Handle kit + cable PWK		
PWK28 à 39	872 059	40,00 €

Kit de réparation PWK PWK repair kit		
PWK28	923 030 ⁽¹⁾	18,10 €
PWK33, 35, 36, 38 & 39	923 031	18,10 €

Comprenant un joint de cuve, de bouchon de cuve, de chapeau de carburateur et quatre vis de cuve
Including: bowl seal, bowl plug, top set and 4 bowl screws.

(1) Plus deux vis de chapeau de carburateur
2 carburetor screws cap included

CODE C

Carburateurs PWM 2 temps | **PWM 2 strokes carburetor**

Le PWM Ø 38 mm, encore plus compact, dispose en plus des avantages du PWK, d'une nouvelle coupe du boisseau et d'un accès direct par le bouchon de cuve aux gicleurs principal et de ralenti.

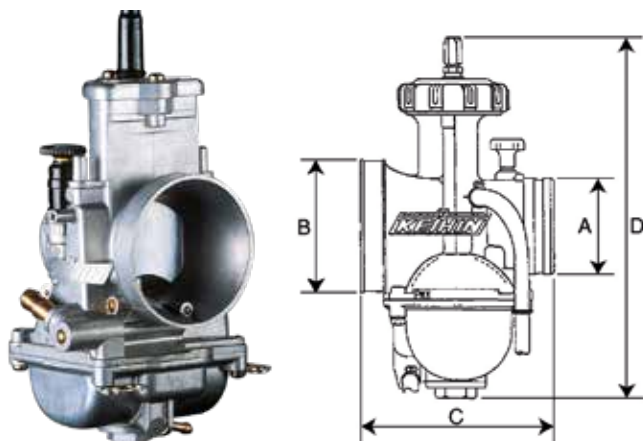
This PWM Ø 38 mm is more compact than the current one, with the same benefits, plus a new cutting bushel and a direct access by the tank cap to the main jet and the holder jet.

Ø	Standard PWM		Réglages internes / internal settings			
			Gicleurs principaux Main jet	Gicleurs de ralenti Slow jet	Aiguilles Needles	Taille des boisseaux Valve throttle sizes
38	900 200	399,00 €	KEA175	KEP50	48-CCJ	6.0

(1) Vis de ralenti à droite
Right screw set

(2) Vis de ralenti à gauche
Left screw set

CODE D



Dimensions		A	B	C	D
38	900 200	46	63	75	154,5

Kit poignée + câble PWM PWM Handle kit + cable		
PWM38	872 059	40,00 €

Kit de réparation PWM PWM Repair kit		
PWM38	923 032	18,10 €

Comprenant un joint de cuve, de bouchon de cuve, de chapeau de carburateur et quatre vis de cuve
Including: bowl seal, bowl plug, top set and 4 bowl screws.

CODE C

Carburateurs PWK, PWM, PJ | PWK, PWM, PJ carburetors **KEIHIN**

Bouchon de cuve PJ/PE/PWK/PWM Bowl plug



7€₀₀

REF / PN 922 005

Clips aiguilles | Needles clips

Clip aiguille carburateur PJ, PE, PWK, PWM
PJ, PE, PWK, PWM carburetor needle clip



2€₀₀

REF / PN 922 045

Joint bouchon de cuve Gasket bowl plug



1€₀₀

REF / PN 921 003

Aiguilles carburateur PE26-28, PWK 28mm PE26-28, PWK 28mm carburetor needles



10€₅₀



Riche /Rich

1/8 À 1/4 des gaz

Pauvre /Poor

Pauvre /Poor	Angle (en °)	Long. (en mm)	Diamètre																
			A=2,365	B=2,375	D=2,395	E=2,405	F=2,415	G=2,425	H=2,435	J=2,445	K=2,455	L=2,465	M=2,475	N=4,85	S=2,525	V=2,555			
1/4 à 3/4 GAZ	G 2°26'	F=22,25	Riche /rich								46-GFH		46-GFK						
		J=25,40	Pauvre /poor								46-GJH		46-GJK						
1/4 à 3/4 GAZ	H 2°45'	F=22,25	Riche /rich						46-HFF		46-HFH		46-HKJ						
		K=25,85 H=24,05	Pauvre /poor						46-HHG		46-HHH								
1/4 à 3/4 GAZ	J 3°00'	F=22,25	Riche /rich						46-JFG								46-JFN		
		H=24,05 J=25,40	Pauvre /poor		46-JJA	46-JJB	46-JJD	46-JJE	46-JJF	46-JJG	46-JJH	46-JJH	46-JJU	46-JJK	46-JJL	46-JJM	46-JJN	46-JJS	46-JJV
Riche /Rich	K 3°15'	J=25,40	Riche /rich						46-KJF		46-KKH								
		K=25,85	Pauvre /poor																



Carburateurs PWK, PWM, PJ | PWK, PWM, PJ carburetors **KEIHIN**

Aiguilles carburateur PJ, PE34-36-38mm PJ, PE34-36-38mm carburetor needles



11€₀₀



Clips aiguilles | Needles clips

Clip aiguille carburateur PJ, PE, PWK, PWM
PJ, PE, PWK, PWM carburetor needle clip



2€₀₀

REF / PN 922 045

Riche /Rich

1/8 À 1/4 des gaz

Pauvre /Poor

Pauvre
Poor

		Diamètre																		
Angle (en °)	Long. En mm	C=2,625	D=2,635	E=2,645	F=2,655	G=2,665	H=2,775	J=2,795	K=2,695	L=2,705	M=2,715	N=2,725	P=2,735	Q=2,745	R=2,755	S=2,765	U=2,785	V=2,795	W=2,805	
A 1°00'	F=38,60																			
	H=40,40													48-AFQ		48-AFS	48-AFU			48-AFW
	J=41,75																			48-AHW
	M=44,00														48-AMR					48-AMW
B 1°15'	C=36,35																			
	G=39,95							48-BGJ		48-BGL										
C 1°34'	B=35,00																			
	C=36,35																			
	D=36,80																			
	E=38,15																			
	F=38,60																			
D 1°45'	C=36,35																			
	D=36,80																			
	E=38,15																			
	G=39,95																			
E 2°00'	C=36,35																			
	D=36,80																			
	E=38,15																			
	L=43,55																			48-DGV
F M	C=36,35																			
	C=36,35																			
N 4°00'	C=36,35																			
	E=38,15																			48-NCW

1/4 à 3/4 GAZ

Riche /Rich



© anasotomayorphotography.com

Boisseaux et gicleurs d'origine

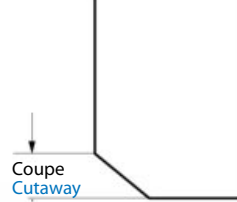
Valve throttle slides and jets

Tous les boisseaux sont marqués d'un chiffre qui indique la taille de la découpe. Plus grande est la taille, plus pauvre sera le mélange et inversement. Cette découpe influe sur les réglages dès la levée du boisseau et jusqu'à environ 1/4 d'ouverture.

All valves throttle are stamped with a number. Larger the size, the poorest the mixture will be and vice versa. The valve shape affects the setting from the lifting up to 1/4 opening.

Boisseau de carburateur

Throttle slide valve



Coupe plus grande =
carburateur plus pauvre

Higher cutaway =
Leaner

TYPE PJ



PJ 34

56€₈₅

Tailles Sizes	Marquage boisseaux Marking brass throttle slides	
4	4.0	926 124
5	5.0	926 125
6	6.0	926 126
7	7.0	926 127
8	8.0	92 6 128

TYPE PWK



PWK 28 - Chromé / Chromed

91€₆₅

Tailles Sizes	Marquage boisseaux Marking brass throttle slides	
1	1.0	926 091
2	2.0	926 092
3	3.0	926 093
3,5	3,5	926 094
4	4.0	926 095
5	5.0	926 096
6	6.0	926 097

TYPE PWM



PWM 38

89€₀₀

Tailles Sizes	Marquage boisseaux Marking brass throttle slides	
0	/	926 200
3,4	3.0	926 201
4,6	4.0	926 202
/	5.0	926 203
6,3	5,5	926 208
6,8	6.0	926 204
/	7.0	926 205
8,5	7,5	926 210
9	8.0	926 206
10,2	9.0	926 207

PJ 36

56€₈₅

Tailles Sizes	Marquage boisseaux Marking brass throttle slides	
4	4.0	926 148
4,5	4,5	926 149
5	5.0	926 150
5,5	5,5	926 151
6	6.0	926 152

PWK 33 & 35

89€₀₀

Tailles Sizes	Marquage boisseaux Marking brass throttle slides	
0	/	926 100
3	3.0	926 101
6	6.0	926 106
7	7.0	926 108
8	8.0	926 109
9	9.0	926 110

PJ 38

56€₈₅

Tailles Sizes	Marquage boisseaux Marking brass throttle slides	
5	5.0	926 170
6	6.0	926 172
7	7.0	926 174
8	8.0	926 176
8,5	8,5	926 177

PWK 36, 38 & 39

91€₆₅

Tailles Sizes	Marquage boisseaux Marking brass throttle slides	
4	4.0	926 182
5,6	5.0	926 183
/	6.0	926 184
/	6,5	926 189
/	7.0	926 185
8,6	8	926 186
9,6	9	926 187
8,1	7,5	926 190

Boîte de 10 gicleurs adaptables

Box of 10 adaptable jets



15€₅₀

CODE B

Type	Taille / Size	PWM 38	
KEA	100 à 122	830 337	16,00 €
KEA	125 à 148	830 338	16,00 €
KEA	150 à 172	830 339	16,00 €

Type	Taille / Size	RALENTI	
KEP	35 à 58	910 003	16,00 €

Gicleurs d'origine | OE jets

KEA 8€₀₀

Gicleurs principaux / Main Jet

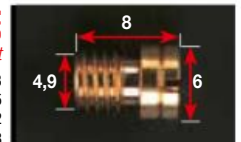
60 / 65 / 68 / 70 / 72 / 75 / 78 / 80 / 82 / 85 / 88 / 90 / 92 / 95 / 98 / 100 / 102 / 105 / 108 / 110 / 112 / 115 / 118 / 120 / 122 / 125 / 128 / 130 / 132 / 135 / 138 / 140 / 142 / 145 / 148 / 150 / 152 / 155 / 158 / 160 / 162 / 165 / 168 / 170 / 172 / 175 / 178 / 180 / 182 / 185 / 188 / 190 / 192 / 195 / 198 / 200 / 205 / 210 / 215 / 220 / 225 / 230



KEC 8€₀₀

Gicleurs principaux / Main Jet

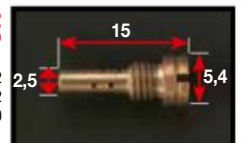
60 / 62 / 65 / 68 / 70 / 72 / 75 / 78 / 80 / 82 / 85 / 88 / 90 / 92 / 95 / 98 / 100 / 102 / 105 / 108 / 110 / 112 / 115 / 118 / 120 / 122 / 125 / 128 / 130 / 132 / 135 / 138 / 140 / 142 / 145 / 148 / 150 / 152 / 155 / 158 / 160 / 162 / 165 / 168 / 170 / 172 / 175 / 180 / 185 / 190 / 195 / 200



KED 8€₀₀

Gicleurs de ralenti / IDLE Jet

35 / 38 / 40 / 42 / 45 / 48 / 50 / 52 / 55 / 58 / 60 / 62 / 65 / 68 / 70 / 72 / 75 / 78 / 80 / 82 / 85 / 88 / 90 / 92 / 95 / 98



KEP 8€₀₀

Gicleurs de ralenti / IDLE Jet

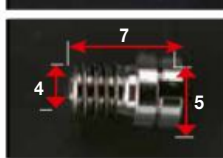
35 / 38 / 40 / 42 / 45 / 48 / 50 / 52 / 55 / 58 / 60 / 62 / 65 / 68 / 70 / 72 / 75 / 78 / 80



KEV 8€₀₀

Gicleurs de ralenti / IDLE Jet

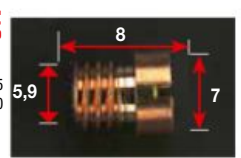
35 / 38 / 40 / 42 / 45 / 48 / 50 / 52 / 55 / 58 / 60 / 62 / 65 / 68 / 70 / 72 / 75 / 78 / 80 / 82 / 85 / 88 / 90 / 92 / 95 / 98 / 100 / 105 / 110 / 115 / 120



KEE 10€₀₀

Gicleurs de ralenti / IDLE Jet

150 / 155 / 160 / 165 / 170 / 175 / 180 / 185 / 190 / 195 / 200 / 210 / 215 / 220 / 230 / 240



* Dans la limite des stocks disponibles / While stocks last